



ПРАВИТЕЛЬСТВО МОСКВЫ

ДЕПАРТАМЕНТ КУЛЬТУРЫ ГОРОДА МОСКВЫ

## П Р И К А З

2 апреля 2024 г.

№ 344/ОД

### Об утверждении

### Схемы размещения нестационарных торговых объектов на территории Государственного автономного учреждения культуры города Москвы "Парк культуры и отдыха "Бабушкинский" (Ландшафтный парк Митино)

В соответствии с постановлением Правительства Москвы от 3 февраля 2011 г. № 26-ПП "О размещении нестационарных торговых объектов, расположенных в городе Москве на земельных участках, в зданиях, строениях и сооружениях, находящихся в государственной собственности", во исполнение пункта 2 протокола заседания Межведомственной комиссии по вопросам потребительского рынка при Правительстве Москвы от 7 марта 2024 г. № 5 **приказываю:**

1. Утвердить Схему размещения нестационарных торговых объектов на территории Государственного автономного учреждения культуры города Москвы "Парк культуры и отдыха "Бабушкинский" (Ландшафтный парк Митино) (далее – Схема) согласно приложению к настоящему приказу.

2. Государственному автономному учреждению культуры города Москвы "Парк культуры и отдыха "Бабушкинский" обеспечить размещение объектов нестационарной торговли согласно Схеме (п. 1).

3. Признать утратившим силу приказ Департамента культуры города Москвы от 26 июня 2023 г. № 471/ОД "Об утверждении Схемы размещения нестационарных торговых объектов на территории Государственного автономного учреждения культуры города Москвы "Парк культуры и отдыха "Бабушкинский" (Ландшафтный парк Митино)".

4. Контроль за выполнением настоящего приказа возложить на заместителя руководителя Департамента культуры города Москвы О.Ю.Беленькую.

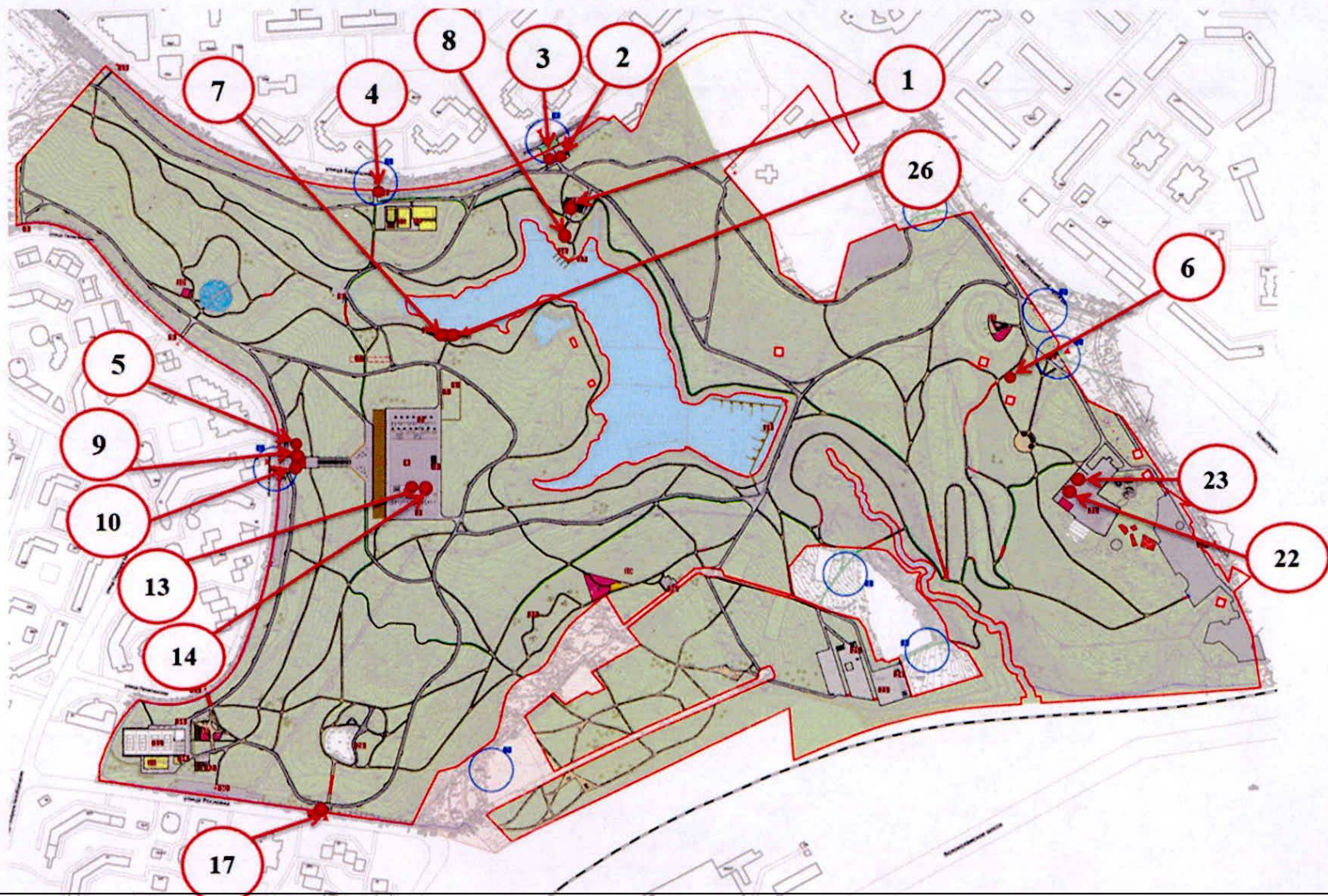
Руководитель



А.А.Фурсин



Схема размещения нестационарных торговых объектов на территории Государственного автономного учреждения культуры города Москвы  
"Парк культуры и отдыха "Бабушкинский" (Ландшафтный парк Митино)



**Адресный перечень мест размещения нестационарных торговых объектов  
на территории Государственного автономного учреждения культуры города Москвы "Парк культуры и отдыха "Бабушкинский"  
(Ландшафтный парк Митино)**

№ п/п	№ по объекту городского значения	Округ	Вид объекта	Объект городского значения	Адрес размещения	Площадь места размещения (кв.м)	Специализация	Период размещения
1	1	СЗАО	Павильон	Ландшафтный парк Митино	Площадка рядом с входом в парк со стороны ул. Барышиха	100	Общественное питание	с 1 января по 31 декабря
2	2	СЗАО	Кiosk	Ландшафтный парк Митино	Входная группа со стороны ул. Барышиха	6	Горячие напитки, Кондитерские, выпечные изделия	с 1 января по 31 декабря
3	3	СЗАО	Павильон	Ландшафтный парк Митино	входная группа со стороны ул. Барышиха	50	Прокат	с 1 января по 31 декабря
4	4	СЗАО	Кiosk	Ландшафтный парк Митино	стороны ул. Барышиха напротив дома 8, около площадки воркаут	6	Горячие напитки, Выпечка	с 1 января по 31 декабря
5	5	СЗАО	Павильон	Ландшафтный парк Митино	Входная группа со стороны ул. Пенягинской	50	Прокат	с 1 января по 31 декабря
6	6	СЗАО	Кiosk	Ландшафтный парк Митино	рядом с детской площадкой со стороны Новотушинского проезда	6	Горячие напитки, Выпечка	с 1 января по 31 декабря
7	7	СЗАО	Торговый автомат	Ландшафтный парк Митино	рядом прудом со стороны Фестивальной площади	1	Зоотовары	с 1 января по 31 декабря
8	8	СЗАО	Торговый автомат	Ландшафтный парк Митино	рядом с прудом со стороны улицы Барышиха	1	Зоотовары	с 1 января по 31 декабря
9	9	СЗАО	Кiosk	Ландшафтный парк Митино	Входная группа со стороны ул. Пенягинской	8	Горячие напитки, Кондитерские, выпечные изделия	с 1 января по 31 декабря
10	10	СЗАО	Павильон	Ландшафтный парк Митино	Входная группа со стороны ул. Пенягинской	20	Общественное питание	с 1 января по 31 декабря
11	13	СЗАО	Павильон	Ландшафтный парк Митино	Площадка на главной площади парка со стороны ул. Пегягинской	380	Прокат	с 1 января по 31 декабря
12	14	СЗАО	Павильон	Ландшафтный парк Митино	Площадка на главной площади парка со стороны ул. Пегягинской	15	Горячие напитки, Кондитерские, выпечные изделия	с 1 января по 31 декабря
13	17	СЗАО	Павильон	Ландшафтный парк Митино	Входная группа со стороны ул. Рословка	50	Горячие напитки, Кондитерские, выпечные изделия	с 1 января по 31 декабря
14	22	СЗАО	Передвижной торговый объект	Ландшафтный парк Митино	Площадка напротив выставочного зала Новотушинский проезд, д.5, стр.1	2,5	Мороженое, Прохладительные напитки	с 1 мая по 1 октября
15	23	СЗАО	Передвижной торговый объект	Ландшафтный парк Митино	Площадка напротив выставочного зала Новотушинский проезд, д.5, стр.1	2,5	Кукуруза	с 1 мая по 1 октября
16	26	СЗАО	Павильон	Ландшафтный парк Митино	Площадка рядом с Пенягинским прудом, со стороны ул. Пенягинская (пляжная зона)	50	Горячие напитки, Кондитерские, выпечные изделия	с 1 января по 31 декабря