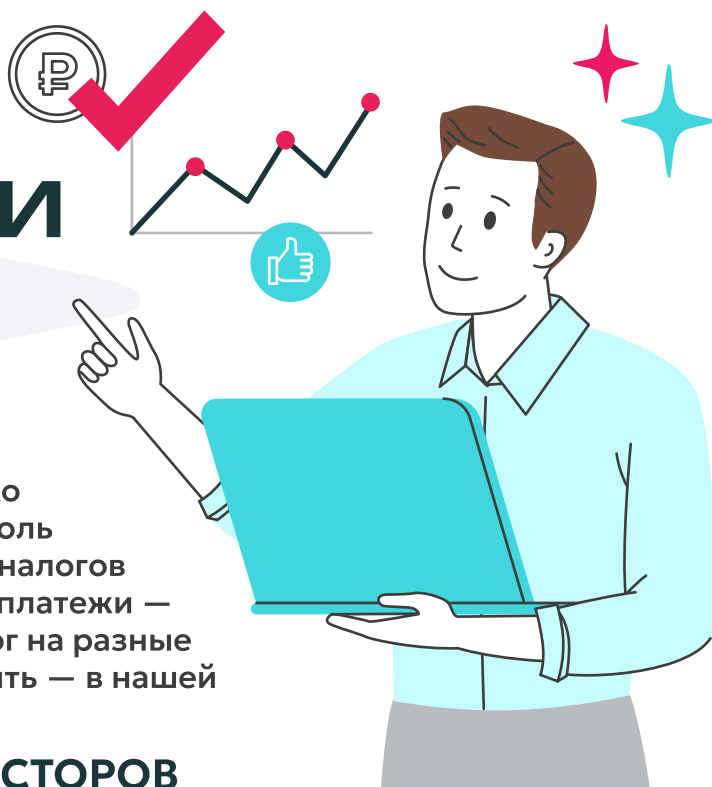




## ПАМЯТКА

# «КАКИЕ НАЛОГИ ПЛАТИТ ИНВЕСТОР?»

Прибыль от инвестирования зависит не только от удачных или неудачных вложений. Свою роль играют налоги. Значительную часть сборов и налогов уплачивает за вас брокер, однако некоторые платежи — обязанность инвестора. Как начисляется налог на разные виды инвестиционных доходов, как его платить — в нашей памятке.



## РАЗМЕР СТАВКИ НДС ДЛЯ ИНВЕСТОРОВ

# 13%

если доход за год  
не превышает 2,4 млн ₽

# 15%

с суммы превышения, если  
доход больше 2,4 млн ₽

# 30%

для налоговых  
нерезидентов

**ВАЖНО!** НДС нужно платить только с той прибыли, которую вы получили после продажи активов, — с учетом всех расходов. Если вы просто держите бумаги, даже если они стали дороже, налог не возникает, пока не продадите. Если так случилось, что вы зафиксировали убыток и продали активы по цене ниже той, по которой купили, налог также не возникает.

## ЧТО ОТНОСИТСЯ К ИНВЕСТИЦИОННОМУ ДОХОДУ?

Проценты по банковским вкладам, дивиденды по акциям, купонные выплаты по облигациям, доход от продажи паев инвестиционных фондов (ПИФ), инвестиционного страхования жизни (ИСЖ), инвестиционных монет, прибыль от операций с ценными бумагами, валютой, золотом и другими драгоценными металлами, доходы от обезличенных металлических счетов (ОМС).



Ещё больше  
про финансовую  
грамотность:

на портале  
«Открытый бюджет  
города Москвы»



на портале  
моифинансы.рф

